

# FIRE FLY

ハイエンドモデル  
MEN & WOMAN

New Structure



JUSHIN



COLOR A: ラバー B: ブラック C: ラバー  
MARK 襟元 10GY 左腰 1GY 背中 9GY

2019年に開発し2020年SSから発売開始になったニューフライジップシステム。Uの字にレイアウトされた伸縮ファスナーが作る広い開口部、HOTLINEオリジナル開発の搭載型で稼働性が向上しました、更にフラップサイドからの浸水も軽減し23年AWからエントリー部も起毛になり保温性も大幅にアップしました。快適な着用感と運動性能を持つ最上級のウェットスーツ。若干脇まちにゆとりをもたせています。



## FIRE FLY ZIP SYSTEM

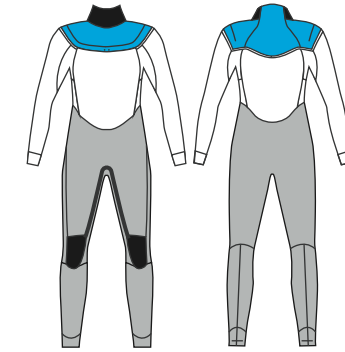
FIREFLY ZIP & WRAPP NECK

U-ENTRY FRONT

U-ENTRY BACK



AST INSIDE



### HOW TO ORDER

- A: ベース上 表面ラバー or ジャージ
- B: ベース下
- C: フラップライン (ラバー可)

ベースA.Bを下記の4色の中から選んだ場合はAFG選択時でも裏地はLEXになります (AFGとLEXのコンビネーション)



AST 選択時ベースA.Bはカラー選択不可

- 内側テーピングの位置や他、仕様については予告無く変更する場合があります
- 表面オールジャージ仕様は¥4,400(税込)アップ
- 左右ラインカラーを違う色にする等、型紙の変更を伴わない仕様変更は¥2,200(税込)アップ
- 体型によってフラップの後にNo1のアーチロゴが入らない場合があります
- \* 伸縮ファスナーは繊細なジップなので着脱時に無理な開閉をしないで下さい。ファスナーエンドが裂ける、開きすぎてスライダーが抜ける等の場合は保証の対象にはなりません
- \* ヒザ下は擦れ防止の為、基本表面ジャージになります。表面ラバー選択可(無料)

## HIGH END MODEL SYSTEM 標準装備



ENTRY PANEL LINING



LIFT BUTT



W-SIDE TAPING



WRIST & ANKLE  
BACK J-CUFF



REPEL CUFF  
リベルカフ無料 指定の無い場合は切りっぱなし



WATER BLOCK CUFF  
+2,000 (足首のみ対応)

内側をラバーにすることでより足首からの浸水を軽減

品番	素材	厚み	税別	税込	品番	素材	厚み	税別	税込
857	AST	3/3	103,000	113,300	858	AST	5/3	107,000	117,700
859	LEX	3/3	109,000	119,900	860	LEX	5/3	112,000	123,200
861	AFG	3/3	111,000	122,100	862	AFG	5/3	115,000	126,500
863	AFG	4/3	115,000	126,500	4mmAFMに関しては通常より納期を頂く場合があります				